

# LiDAR Module

Color Lidar by Return Number

Toolbar Extension for Global Mapper

## Global Mapper における 高度な LiDAR 処理

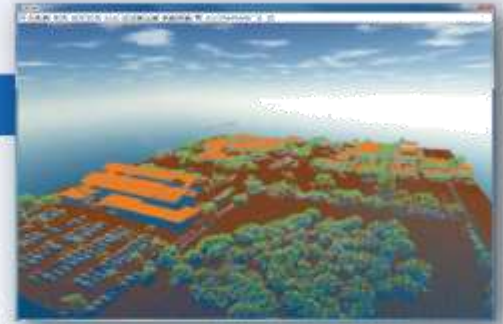
Global Mapper は堅牢で安価な GIS アプリケーションです。本ソフトウェアでは様々な空間データ処理ツールと多くのデータ形式へのアクセスの組み合わせが可能です

LiDAR データの急速に拡大する可用性とともに LiDAR モジュールは、強力な点群処理ツールと優れた地形の作成ツールコレクションとの Global Mapper の標準バージョンを補足します。この手頃な価格のアドオンは、数多くの先進的な LiDAR 処理ツールを提供します。点群の自動クラス分け、自動建物、木、および電力線抽出、断面表示と編集を含め、カスタム 3D エリアと線抽出と垂直なプロファイリング、高速にサーフェス生成を提供しています。同等のアプリケーションのコストのほんの一部で、LiDAR データをユーザーまたは管理者になくしてはならないものにします

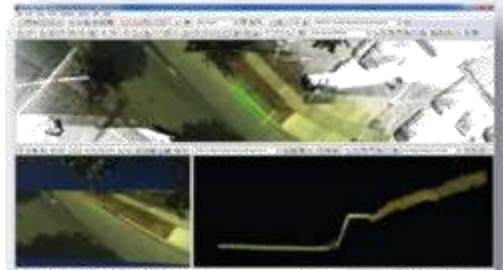
### LiDAR モジュールには下記の追加機能が含まれています：

- 編集および分析ツールに簡単にアクセスするための LiDAR ツールバー
- DSM や DTM の生成のための複数のグリッド化オプション
- 数億点以上を含む点群ファイルへの効率的なアクセス
- 自動的に未分類のレイヤで建物、グラウンド、および植生ポイントを区別する自動点群クラス分けツール
- 特徴抽出機能、自動的に 3D 建物のフットプリント作成、木々、そして地上・ユーティリティ・ケーブルの抽出
- 垂直視点で点群を表示および編集するために Global Mapper パスプロファイルツールを使用して断面レンダリング
- 新しい垂直なプロファイリング機能を使用して 3D ラインおよびエリアフィーチャを作成するためのカスタム特徴抽出
- 効率的に非本質的なポイントを削除するための分類オプション
- ワークフローを合理化するための LiDAR スクリプトコマンド
- Global Mapper3D ビューアで画像からカラー化点のフォトリアスティックな点群レンダリング
- LiDAR の統計情報を報告するためのサポート
- 最も一般的な LiDAR 形式のインポートおよびエクスポートの対応

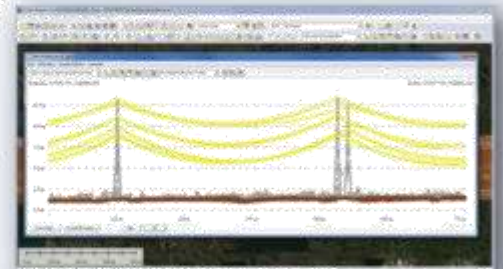
Global Mapper の LiDAR モジュールは、ソフトウェアの標準バージョンに埋め込まれ、ライセンスファイルまたは注文番号を使用してアクティベートします。Global Mapper のフルバージョンと同様に LiDAR モジュールには試用版の提供がございます。  
お問い合わせ [info@bluemarblegeo.com](mailto:info@bluemarblegeo.com).



- 建物や木の自動クラス分け



- 垂直バスプロファイルツールを使用してカスタムの特徴抽出



- 電力線のクラス分けおよび抽出

## リソース

- 毎月のウェビナーとウェブキャスト
- オンライン&カスタムトレーニングクラス
- 入門ガイド
- アカデミックカリキュラム
- ソーシャルメディアグループ

お問い合わせ：



無料トライアル!

[www.bluemarblegeo.com](http://www.bluemarblegeo.com)



## BLUE MARBLE GEOGRAPHICS

22 CARRIAGE LANE, HALLOWELL, MAINE 04347 USA  
800.616.2725 / +1.207.622.4622 / fax: 207.622.4656  
44° 17' 37.10" N, 69° 48' 14.50" W, WGS84 (G1674)

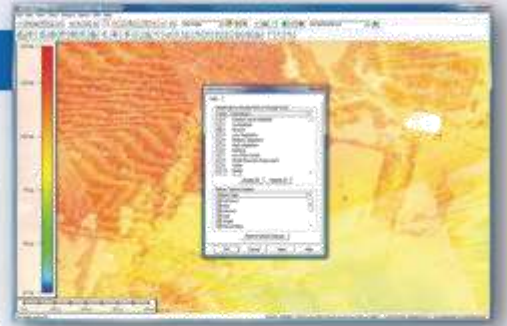
日本国内お問合せ先 株式会社みるくる  
〒150-0043 東京都渋谷区道玄坂 1-12-1 渋谷  
マークシティウエスト 22F

TEL.03-4360-5557 FAX.03-4360-5790 <http://www.mirukuru.co.jp>

[bluemarblegeo.com](http://bluemarblegeo.com)

# LiDAR モジュールの必要性

Global Mapper の標準バージョンは、インポート、エクスポート、および LiDAR データセットのグリッド化を含めていくつかの基本的な LiDAR 処理機能を提供しています。LiDAR モジュールの追加によって、点群データの利用は大幅に改善されます



## ソフトウェアの比較

	Global Mapper	LiDAR Module
LAS/ LAZ ファイル読み取り/書き込みのサポート	●	●
10 億以上の点群操作するためのサポート[64 ビットのみ]	●	●
TIN (不規則三角形網) による標高グリッドの作成	●	●
標高グリッドの作成 - ピニング地形モデル		●
標高グリッドの作成 - ピニング平均高さ法		●
標高グリッドの作成 - ピニングサーフェスモデル法		●
ポイントのクラスを分離するための簡単なフィルタリング		●
ラスタ画像からワンボタンで点群カラー化		●
ワンボタンポイント再分類ツール		●
自動グラウンド・ポイントクラス分け		●
生ライダーの点群からのノイズポイントを自動的にクラス分け		●
パスプロファイルにおけるライダーのポイントの表示 (サイドビュー)		●
クロスセクションポイントの選択/編集ツール (パスプロファイルツールを介して)		●
標高シェードによるポイントクラウドレンダリング	●	●
点群に埋め込まれた RGB により点群レンダリング	●	●
強度による点群レンダリング	●	●
クラス分けによる点群レンダリング	●	●
リターン番号による点群レンダリング	●	●
ポイントインデックスによる点群レンダリング	●	●
ポイントソース id による点群をレンダリング	●	●
グラウンド高さによる点群レンダリング		●
グラウンド高さを使用して las ファイルエポートラス		●
インタラクティブにツールバーからレンダリング方法を変更する機能		●
Leica PTS 形式のサポート		●
再分類のためのカスタムキーボードショートカットを作成する機能		●
グラウンドの高さによる点の検索		●
手動で全体の点群の標高を調整する機能		●
点群データの統計情報を計算するためのスクリプト機能		●
点群の座標を変換する機能 (正規化を含む)		●
標高/色の範囲によって選択された lidar 点群をフィルタリングする機能		●
lidar 点群を再投影する機能	●	●
点群のトリミングする機能	●	●
自動的に生 lidar 点群から建物、木、および電力線ポイントをクラス分け		●
自動的に送電線や他の地上ユーティリティラインをクラス分け		●
クラス分けされた lidar 点群から建物のアウトラインを抽出		●
クラス分けされた lidar 点群から木ポイント/エリアを抽出		●
クラス分けされた lidar 点群から 3D ラインの特徴を抽出		●
垂直点群プロファイリング		●
カスタム 3D デジタル化および特徴抽出		●
クラス分けされた lidar 点群から電力線を抽出		●
標高範囲内で lidar 点群をエクスポート		●
グリッド処理際に適用された点群フィルタ		●
標高ではなく強度に基づいてグリッドを作成		●
標高ではなくグラウンド高さからグリッドを作成		●
最初と最後のリターンの高さの差による lidar 点群をカラー化		●