

強力なツールを手頃な価格で

## 多用途 GIS ソフトウェア

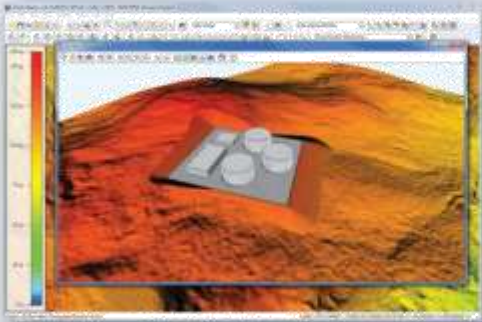
Global Mapper は、空間データ処理ツールの包括的な組み合わせおよび様々なデータ形式へアクセスできる堅牢で安価な GIS アプリケーションです。GIS の専門家やマップユーザーの両方のために開発したものです。本多目的なソフトウェアは、スタンドアロンの GIS データ管理ツールとしてまたは確立された GIS インフラストラクチャを補完するものとして適しています。

世界中の GIS 専門家の数千から信頼される Global Mapper の機能は、すべての企業で使用されています。主なユーザーは：

- ビジネス開発
- マッピングとチャート
- 交通
- 教育
- 天然資源
- 公共事業
- 政府
- 公安
- 石油・ガス

## 重要点

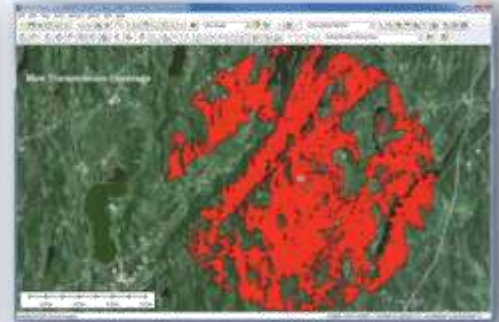
- 250 以上のファイル形式の対応
- 無料オンラインデータソース
- 強力な LiDAR 処理ツール
- 3D レンダリングおよび標高ツール
- バッチファイル変換
- 高度な解析ツール
- 体積計算および地形修正ツール
- 豊富な描画およびデジタル化ツール
- GPS データ管理ツール
- スクリプトのサポート
- 地理電卓の統合
- 64 ビットスピードの利用



• 3D ベクトルが特徴を利用して地形サーフェスマodelのフラット化



• 同心の範囲を使用して近接分析リング



• 送信信号のカバレッジエリアを表示  
可視領域分析

Global Mapper は GIS に必要なすべてものを提供しています：

完全な相互運用性のデータサポート、簡単なインストールおよびセットアップ、強力なデータ処理と使いやすさの適正なバランス、技術サポート、そして導入しやすい手頃な価格

Global Mapper は、2D または 3D 地理空間データのいずれかのタイプの表示、変換、および分析をすることができます。本ソフトウェアは、NDVI 変化検出を含めて、空間分析、データ変換、編集、印刷、GPS 追跡、モザイクタイル、ウォーターシェッドと地形分析、ボリューム計算を可能にします

## リソース

- 無料ウェビナーとウェブキャスト
- トレーニングコース：ビデオ、オンライン、カスタム
- 入門ガイド
- アカデミックカリキュラム

お問い合わせ：



無料試用版のダウンロード

[www.bluemarblegeo.com](http://www.bluemarblegeo.com)



# BLUE MARBLE GEOGRAPHICS

22 CARRIAGE LANE, HALLOWELL, MAINE 04347 USA  
800.616.2725 / +1.207.622.4622 / fax: 207.622.4656  
44° 17' 37.10" N, 69° 48' 14.50" W, WGS84 (G1674)

日本国内お問合せ先 株式会社みるくる  
〒150-0043 東京都渋谷区道玄坂 1-12-1 渋谷  
マークシティウエスト 22F

TEL.03-4360-5557 FAX.03-4360-5790 <http://www.mirukuru.co.jp>

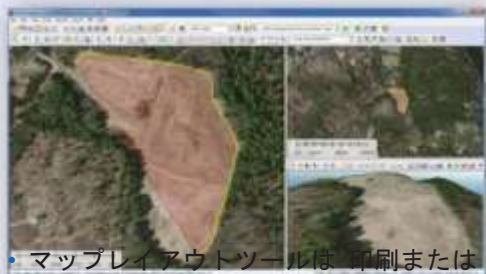
[bluemarblegeo.com](http://bluemarblegeo.com)

## 新機能概要

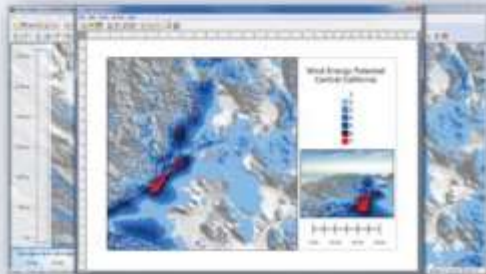
地理空間コミュニティのニーズに対処するため Global Mapper は新機能の開発を継続しております。

共通のデータ形式すべての最新バージョンで動作できるように、更新と機能拡張が頻繁に実施されます。Global Mapper に追加された主な項目:

- マルチビューマップ表示はインターフェース内にいくつかのドッキングマップウィンドウの表示を可能にします。



- マップレイアウトツールは印刷または公開されたマップを設計するために必要な機能を提供します



- 特徴テンプレートは 新しい点、ライン、ポリゴンを作成するときデフォルトの属性を割り当てます
- 垂直プロファイリングは定義されたパスに沿って地形や点群データの一連断面図を作成するためのツールです
- その他多くの機能



- データの視覚化、操作、および表示を支援するためのその他のオプション

### ビルトインデータアクセス!

Global Mapper は 250 以上の地理空間データ型をサポートしています。数え切れないほどの無料のオンライン・データ・サーバ WMS に直接アクセス、全世界の画像、地形図、および標高データセットを提供します

### 見事な 3D レンダリングや標高ツール

Global Mapper の 3D ビューアはこれまで以上に強力な！体験をよりリアルにするには素晴らしい機能が含まれています。ユーザーは HD フライスルー録音をシミュレート、ライブ GPS データのトラック/表示、既存のスカイテンプレートから選択、簡単に編集するため、2D および 3D ビューアをリンクすることができます

### 強力な LiDAR 処理ツール

10 億点以上 LiDAR 点群の表示および処理！高速な処理および表示速度によって Global Mapper は、グリッド表面モデルを簡単かつ迅速に作成できます。高度な点群解析ツールをお探しの場合、Global MapperV15 またはそれ以上とともに提供された LiDAR モジュールをお試しください

### エネルギー機能

Global Mapper は現在グローバル・エネルギー・マッパーで以前エネルギー関連に存在するすべての機能が含まれています。Global Mapper に座標変換するための地理電卓、石油・ガス産業、サイトパッド配置ツール、カットアンドフィルツールと同様に容積計算ツールなどが含まれています

### スクリプティング

Global Mapper の多くの機能は、スクリプトで実行することができます。詳細については、ウェブサイトをご覧ください！

### ユーザー拡張機能のサポート

Global Mapper で独自のカスタムアプリケーションを作成および実行することができます。カスタムツールバーおよび/またはメニュー項目を作成するために、当社のソフトウェア開発キット (SDK) を購入することによって Global Mapper のパワーを活用しましょう：sales@bluemarblegeo.com.

無料試用版ダウンロード

[www.bluemarblegeo.com/global-mapper](http://www.bluemarblegeo.com/global-mapper) and

discover why Global Mapper will change the way you

think about GIS.

Global Mapper

TM