

ASTRALite Edge™



高解像度 2-in-1 LiDAR

地形 + 水面下マッピング

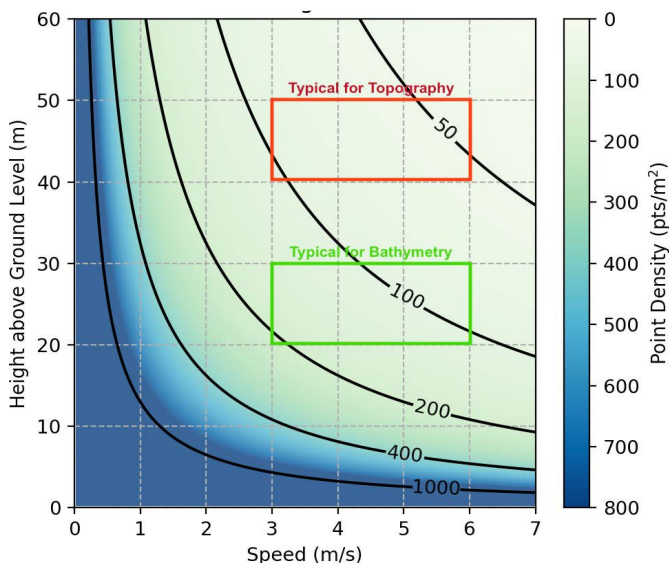
Edge™ は測量業務での高い優位性を提供

システム仕様

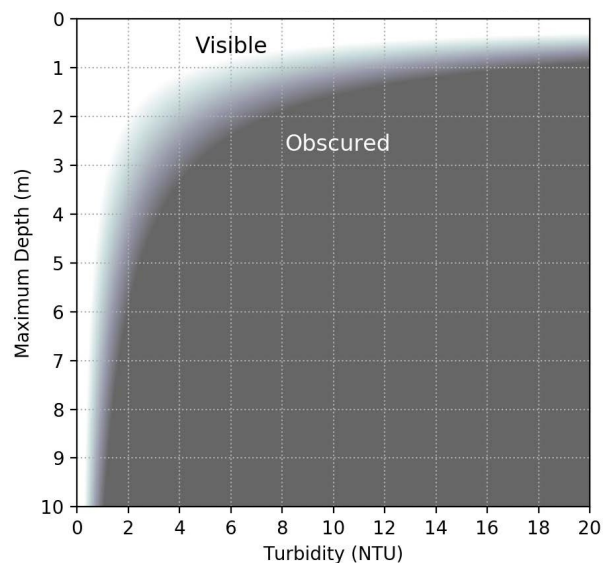
重さ	5 kg
寸法	27 cm x 23 cm x 19 cm
電源	内蔵リチウムイオン電池-1時間稼働
データインターフェイス	USB
データ容量	1 GB / 10分

- 小型UAVへの搭載可能な小型・軽量・低電力設計
- 充電式リチウムイオン電池は簡単に取り外しでき、追加フライトに備えて簡単に迅速に交換可能
- 注文時にオプションのデータ・インターフェイスのカスタマイズが可能
- 記録データ容量は他のLidarシステムに比較して極めて小さいため、処理速度が速く、必要な記録容量にも余裕をもった運用が可能

シングル幅の点群性能



水深25mからの深度性能



LiDAR性能

正確度	1 cm
精度	0.5 cm
レーザー波長	532 nm
推奨高度	30m - 水中 / 50m - 地上
侵入深度	> 1.5 Secchi Depth
パルス反復周波数	20 kHz (オプション変更可)
レーザーフットプリント	12 cm/10m (12 mrad divergence)

浅瀬でのLiDAR性能は極めて高い性能を備えており水中と底面の同時検出をcm未満の正確度と精度で計測します

緑 (532 nm) のレーザー波長は水を貫通し、底面は 1.5 Secchi Depth以上の深度計測が可能

パルス反復周波数やレーザーフットプリントはオプションによってカスタマイズ変更が可能

線形スキャン・パターンは、ほぼ一定の点密度を与え、30°スキャン角度範囲は、飛行高度の1/2のコース幅を与えます

スキャンレートは様々な現場対応を可能にするためのカスタマイズ可能

正確で軽量のIMU性能は高精度のLiDAR点群を作成

スキャナとLiDAR性能との組み合わせにより、cmレベルの解像度で点密度100-300 pts/m² の点群を取得します

スキャナー性能

スキャン・パターン	線形 cross-track
スキャン角度	± 15° = 30°
スキャンレート	70 Hz (オプション変更可)

IMU 性能

(デュアルGPSアンテナ装着PPK処理時)

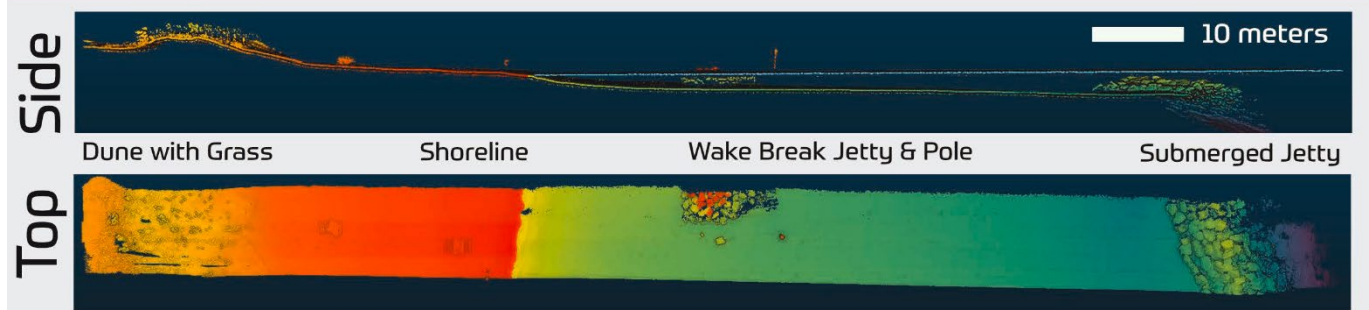
位置精度	2 cm
ロール/ピッチ	0.05°
ヘディング	0.2°

レーザーの安全基準情報

レーザークラス	Class 3R Laser Product
---------	------------------------



Panama City Inlet, FL - Dune to Jetty Transect



ご用途に応じたオプション変更をご提案いたします